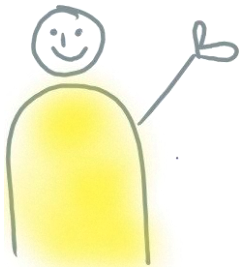


Beurteilung relevanter Kontakte einer positiv getesteten Person im Umfeld Schule



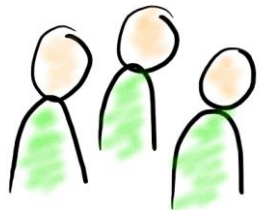
Positiver Fall ist Schüler*in:

Mögliche Kontaktpersonen => Mitschüler*innen
=> Lehrkräfte
.....?



Positiver Fall ist Lehrkraft:

Mögliche Kontaktpersonen => Schüler*innen
=> Kolleg*innen
.....?



- Was ist ein relevanter Kontakt? => Sie hatten zur positiv getesteten Person ≥ 15 Min. face-to-face Kontakt
- => Sie waren weniger als 1,5 m von der positiv getesteten Person entfernt
 - => Sie und/oder die positiv getestete Person haben keinen Mund-Nase-Schutz getragen
 - => der Raum in dem Sie sich mit der positiv getesteten Person befanden war schlecht belüftet

Fragen zur Kontaktsituation?



- ⇒ Trugen die Kontaktpersonen durchgehend Mund-Nase-Schutz?
- ⇒ Hatten die Kontaktpersonen immer mindestens 1,5 m Abstand?
- ⇒ Wurde der Raum während des Kontaktes durchgehend mit weit geöffneten Fenster/n gelüftet? Gibt es ein planmäßiges Lüftungskonzept?

Alle Fragen mit ja beantwortet? Glückwunsch, Sie müssen nicht in Quarantäne!

Welche Schüler*innen im gleichen Klassenraum sind von Quarantäne betroffen?



- ⇒ Grundschule: alle Schüler*innen im Umkreis von 2m um die positiv getestete Person
Begründung: Hier gilt keine Pflicht zum Tragen eines Mund-Nase-Schutzes
- ⇒ Alle anderen Schulformen: alle Schüler*innen im Umkreis von 1,5 m um die positiv getestete Person
Begründung: Pflicht zum Tragen eines Mund-Nase-Schutzes

Welche Informationen braucht das Gesundheitsamt?

- ⇒ Nur Personen, die von Ihnen als relevante Kontakte ermittelt wurden, tragen Sie bitte auf der Excel-Vorlage ein. Bitte versehen Sie diese Kontakte mit der Überschrift: „Relevanter Kontakt“
- ⇒ Sie sind sich bei einigen Personen unsicher? Kein Problem! Bitte tragen Sie diese Personen auf der Excel-Liste ein, mit der Überschrift: „Bitte um Unterstützung“
- ⇒ Trennen Sie bitte innerhalb der Kategorien die Lehrkräfte von den Schüler*innen zur besseren Übersicht
- ⇒ Bitte fügen Sie der Email die Sitzpläne an. Hieraus sollten die Abstände zwischen den Tischen, zum Pult und die Breite der Tische hervorgehen
- ⇒ Beschreiben Sie kurz Ihr Lüftungskonzept
- ⇒ Beschreiben Sie kurz den tatsächlichen Umgang mit dem Mund-Nase-Schutz

Wie geht es jetzt weiter? (Achtung: Wegen hoher Infektionszahlen geänderte Vorgehensweise!)

- ⇒ Wir teilen Ihnen den Quarantänezeitraum für die Betroffenen mit und bieten eine Möglichkeit zur Testung an. Bitte informieren Sie die Betroffenen mit dem angefügten Schreiben darüber
- ⇒ Den Betroffenen wird eine Quarantäneverordnung zugestellt, es erfolgt keine telefonische Kontaktaufnahme

